

# Belastungs-EKG

## Elektrokardiogramm des Herzens unter Belastung

Liebe Patientin, lieber Patient,

ich habe Ihnen die Durchführung eines Belastungselektrokardiogramms (Belastungs-EKG) empfohlen.

Der Belastungstest wird durchgeführt, um die Wirkung körperlicher Anstrengung auf Ihr Herz zu untersuchen und Erkrankungen der Herzkranzgefäße oder andere Herz-Kreislauf-Erkrankungen aufzudecken. Der Vergleich des Ruhe-EKGs mit dem unter Belastung aufgezeichneten EKG gibt wichtige Aufschlüsse darüber.

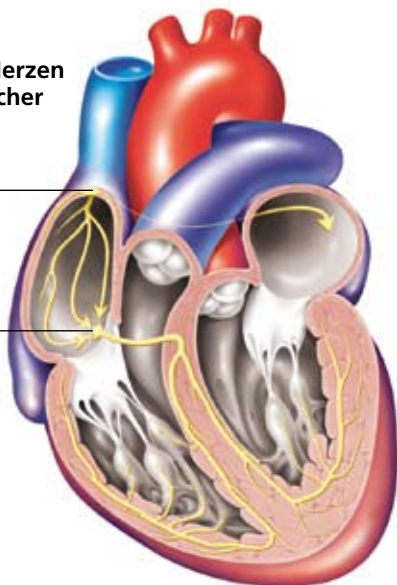
### Warum die Untersuchung?

Ein Belastungselektrokardiogramm wird während Ihrer Tätigkeit auf einem Fahrradergometer oder einem Laufband aufgezeichnet. Zweck des Testes ist es, Ihre Herzleistungsfähigkeit unter bestimmten Anstrengungen zu messen, da während dieser Zeit ein Mehrbedarf an Durchblutung in den Muskeln herrscht. Das Belastungs-EKG kann Erkrankungen der Herzkranzarterien, Herzmuskelschädigungen und/oder Unregelmäßigkeiten des Herzschlages aufzeigen. Die dabei gleichzeitig durchgeführte Blutdruckmessung kann ggf. eine krankmachende Störung der Blutdruckregulation erkennen lassen. Die Ergebnisse dieses Tests können Ihrem Arzt bei der Diagnosestellung helfen, besonders wenn Sie Schmerzen in der

Zwei Knoten im Herzen dienen als natürlicher Schrittmacher

Sinusknoten

AV-Knoten



Brust, Schwindelgefühl, Ohnmachtsanfälle, Luftnot oder Herzjagen als Symptome haben. Ein Belastungs-EKG kann Ihrem Arzt auch bei der Entscheidung helfen, wie intensiv ein Trainingsprogramm für Sie in Ihrem Alter und bei Ihrer Kondition sein sollte.

### Die Vorbereitung

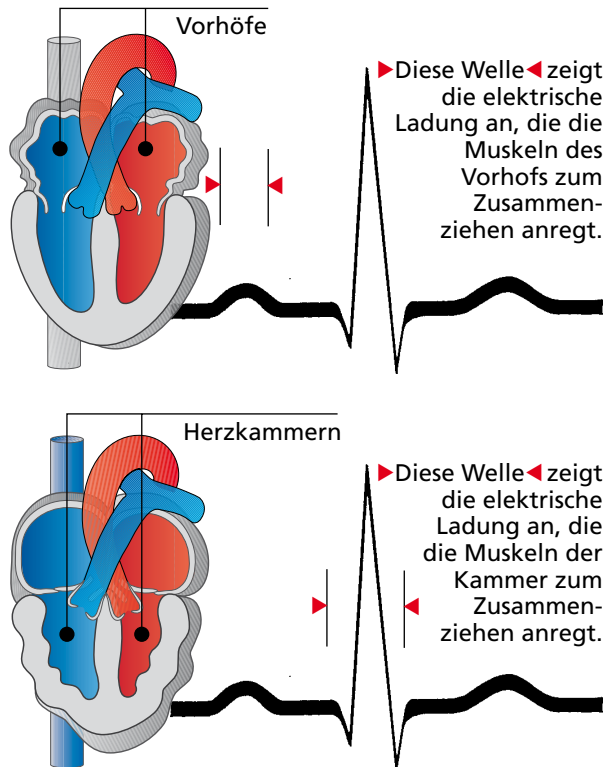
- ◆ Ein Belastungs-EKG wird in der Praxis Ihres Arztes oder in der kardiologischen Abteilung eines Krankenhauses durchgeführt.
- ◆ Normalerweise dauert ein Belastungs-EKG 35 bis 40 Minuten. Ihr Arzt wird Ihnen Anweisungen zur Vorbereitung auf den Test geben und das Verfahren im Einzelnen beschreiben.
- ◆ Die Belastungsuntersuchung sollte nicht nach einer großen Mahlzeit erfolgen.
- ◆ Ziehen Sie für den Test bequeme Kleidung und Straßenschuhe an.

### Das Untersuchungsprinzip

Ihr Herz wird normalerweise durch elektrische Impulse des natürlichen Herzschrittmachers – dem Sinusknoten im rechten Vorhof gesteuert.

Das EKG ist eine graphische Darstellung der elektrischen Erregung des Herzmuskels, die zu seinem Zusammenziehen und Erschlaffen führt. Die Körperflüssigkeiten leiten die elektrische Aktivität des Herzens an die Körperoberfläche, wo an genormten Stellen die Ableitungselektroden angebracht sind.

Die Aufzeichnungen von diesen Elektroden ergeben das bekannte Elektrokardiogramm. Durch die Auswertung dieser EKG-Kurven erhält der Arzt die gewünschte Information.



ergometer wird eingesetzt, um durch eine bestimmte Belastung eine definierte Leistung von Ihrem Körper zu fordern.

Die Belastungsintensität wird stufenweise bis auf etwa 80 % der für Sie festgelegten Maximalbelastung gesteigert.

Wenn der Arzt zu starke Veränderungen des Blutdruckes, der Herzschlagfolge und deutliche Beschwerden bemerkt oder Sie Schmerzen z. B. in der Brust angeben, die mit entsprechenden EKG-Veränderungen einhergehen, wird der Test vorzeitig abgebrochen. Ansonsten wird er über einen festgelegten Zeitraum weitergeführt, normalerweise 15–20 Minuten.

Komplikationen aufgrund des Belastungstestes sind äußerst selten.

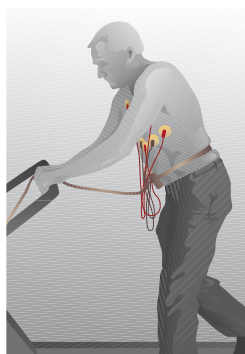
## Nach der Untersuchung

Nach der Anstrengung werden Sie etwa 15 Minuten lang ruhen und in dieser Zeit werden noch weitere Messungen vorgenommen. Dann können Sie sich wieder Ihren normalen Aktivitäten widmen.

Ihr Arzt hat während des Belastungs-Tests eine Menge Informationen gewonnen. Die Auswertung aller Ergebnisse wird ein oder zwei Tage in Anspruch nehmen. Danach können die Befunde mit Ihnen durchgesprochen werden und Sie über künftige Behandlungen oder weitere Untersuchungen informiert werden.

## Durchführung der Untersuchung?

Für das Belastungs-EKG bringt eine ausgebildete technische Assistentin oder eine Krankenschwester Elektroden an Ihrer Brust und an den Schultern sowie eine Blutdruckmanschette an Ihrem Arm an. Dadurch kann das EKG und der Blutdruck während der ganzen Untersuchung aufgezeichnet und ausgewertet werden. Die Arbeit auf dem Laufband oder Fahrrad-



Diese Information soll kein Ersatz für fachärztliche Betreuung sein. Diagnose und Behandlung sind nur von Ihrem Arzt vorzunehmen.